



## INFORMACE PRO ZIMNÍ TÁBORY

### V DOKUMENTU NAJDETE

**POKYNY PRO TÁBORNÍKY A JEJICH RODIČE**

**BEZINFEKČNOST**

**POSUDEK O ZDRAVOTNÍ ZPŮSOBILOSTI DÍTĚTE K ÚČASTI NA TÁBOŘE**

**DOPORUČENÝ SEZNAM VĚCÍ**

**ODKAZ NA AKTUÁLNÍ FOTKY Z TÁBORA**

## POKYNY PRO TÁBORNÍKY A JEJICH RODIČE

Ke klidnému, hladkému a bezproblémovému průběhu tábora je nesmírně důležité, abyste dodržovali následujících pár pokynů:



### ODJEZDY A PŘÍJEZDY 1. - 3. TURNUS Z PRAHY

100m od metra Černý most, Souřadnice lokace jsou:  
50.10945594127625, 14.57933603834773 Tyto souřadnice zkopírujte a vložte do Google map. Souřadnice Vás dovedou na místo srazu.



Google Maps

Klikni a dovedu tě na místo.



Naskenujte pro navigaci přes Google maps.



### ODJEZDY A PŘÍJEZDY 1. TURNUS Z BRNA

zastávka je 50m od vchodu do obchodního centra Campus Square z ul. Netroufalky:  
49.177397,16.5668797 tyto souřadnice zkopírujte a vložte do Google map. Souřadnice Vás dovedou na místo srazu.



Google Maps

Klikni a dovedu tě na místo.



Naskenujte pro navigaci přes Google maps.

## POKYNY PRO TÁBORNÍKY A JEJICH RODIČE

Ke klidnému, hladkému a bezproblémovému průběhu tábora je nesmírně důležité, abyste dodržovali následujících pár pokynů:



### DATUMY A ČASY ODJEZDŮ Z PRAHY 1. až 3. TURNUS

#### 1. turnus:

Sraz: Praha 16.2. ve 14:00, návrat: 22.2. v 15:00 hod. (stejně místo)

#### 2. turnus:

Sraz: Praha 22.2. v 15:30, návrat: 28.2. v 15:00 hod. (stejně místo)

#### 3. turnus:

Sraz: Praha 28.2. v 15:30, návrat: 6.3. v 15:00 hod. (stejně místo)

**Přibližně 20 minut po srazu je plánovaný odjezd. Buďte proto, prosím, dochvilní. Pokud neohlásíte své zpoždění (maximální tolerované zpoždění činí 10 minut), nebude se na Vás čekat – dítě do tábora musíte dopravit sami. Děkujeme za pochopení.**

**Vlastní doprava** u každého turnusu stejná: Příjezd na tábor 16:00-17:00 hodina.  
Odjezd po obědě 12:45 - 13:15 hodina.

*Nedávejte dítěti na tábor drahé předměty, např. šperky z drahého kovu, elektroniku apod., za tyto věci vedení tábora neručí!*



### DATUMY A ČASY ODJEZDŮ Z BRNA 1. TURNUS

#### 1. turnus:

Sraz: Brno 16.2. ve 14:00, návrat: 22.2. v 17:00 hod. (stejně místo)

**Přibližně 20 minut po srazu je plánovaný odjezd. Buďte proto, prosím, dochvilní. Pokud neohlásíte své zpoždění (maximální tolerované zpoždění činí 10 minut), nebude se na Vás čekat – dítě do tábora musíte dopravit sami. Děkujeme za pochopení.**

**Vlastní doprava** Příjezd na tábor 16:00-17:00 hodina.  
Odjezd po obědě 12:45 - 13:15 hodina.

*Nedávejte dítěti na tábor drahé předměty, např. šperky z drahého kovu, elektroniku apod., za tyto věci vedení tábora neručí!*

## NEDOPORUČUJEME MOBILNÍ TELEFON – NERUČÍME ZA ZTRÁTU NEBO ROZBITÍ!

Telefony po příjezdu na tábor vybíráme a děti k nim mají přístup pouze v době odpoledního klidu. Kapesné dejte dítěti v přiměřené výši cca 500Kč. Na táboře bude dostatek tekutin a strava 5x denně. Přímo v areálu tábora je možno využít kantýny (táborové pohlednice a známky, limonády a cukrovinky). Případné škody na majetku ZDT způsobené účastníkem turnusu hradí v odpovídající výši rodiče dítěte.

**Nezapomeňte také prosím vzít k autobusu 1 000 Kč – na jízdné, které není zahrnuto v ceně tábora a předat vedoucímu s dokumenty. Peníze před odjezdem předá pak řidiči autobusu.**

**P.S.: Vztahuje se pouze na děti, které využijí cestu autobusem z Prahy, Brna.**

**Lyžaři – k autobusu 3.000 Kč. Tento obnos je určen na autobus k vleku a zpět, vlek, lyžování a čaje na sjezdovce.**

**Platbu zálohy ve výši 1000 Kč uhradte do 5 dnů od podání přihlášky. Platbu za tábor je možné rozložit na tři splátky, případně uhradit celou částku naráz. Do poznámky prosím uveďte poznámku:**

„zima 1 Jméno Příjmení dítěte“ v případě, že se Vaše dítě bude účastnit prvního turnusu.

„zima 2 Jméno Příjmení dítěte“ v případě, že se dítě chystá na druhý turnus.

„zima 3 Jméno Příjmení dítěte“ při účasti na třetím turnuse.

**Finální platbu prosím uhradte do 4. února.**



QR Platba



## NA SRAZU ODEVZDEJTE VEDENÍ TÁBORA TYTO DOKLADY VE FÓLII NEBO DESKÁCH:

- **Platná kartička zdravotní pojišťovny** - kopie nalepená na bezinfekčnosti
- **Bezinfekčnost** – vyplněná a podepsaná zákonným zástupcem. Datum nesmí být starší než den odjezdu dítěte na tábor (pozor při vyplňování dokumentu).
- **Posudek o zdravotní způsobilosti dítěte** (potvrzen lékařem, má platnost 2 roky, bude vrácen na konci tábora). Pokud máte posudek z jiného tábora, který bude platný v den ukončení našeho tábora, pak můžete použít ten.
- **Kapesné** dejte dítěti v přiměřené výši. Na táboře bude dostatek tekutin a strava 5x denně. Přímo v areálu tábora je možno využít kantýny (pohlednice a známky, limonády a cukrovinky).
- **Pokud dítě užívá léky**, nahlase tuto skutečnost na srazu zdravotníkovi – o jaké léky se jedná a způsob jejich užívání, nezapomeňte je zdravotníkovi hmotně předat.
- **Nedoporučujeme mobilní telefon** – neručíme za ztrátu, ani rozbití.
- V případě, že dítěti telefon zabalíte, bude ho mít k dispozici jen v době poledního klidu – děti mají telefony při programu zakázané. Telefony od nich po konci poledního klidu vybíráme a opět jim je druhý den rozdáváme. Pokud Vaše dítě bude mít zájem uschovat si kapesné u svého vedoucího, musí o tuto možnost projevit zájem. Pokud Vy máte zájem odevzdat kapesné dítěte jeho vedoucímu, vložte ho, prosím, do jedné složky spolu s bezinfekčností a posudkem o zdravotní způsobilosti dítěte, viditelně popsané (jméno dítěte, kapesné – výše finančního obnosu). Za kapesné a finanční obnosy, které nejsou uschovány u vedoucích, neručíme. Neručíme za jejich ztrátu či případ-

né odcizení jiným dítětem.

- **Podrobné informace o táboře:** [www.cambusacek.cz](http://www.cambusacek.cz)
- **Adresa tábora:** ZDT Čambusáček Horská chata Radost Plasnice 124, 517 91 Deštné v Orlických horách
- V případě, že Vám nevoláme o stavu Vašeho dítěte, dítě je v pořádku. Voláme Vám a kontaktujeme Vás pouze v případech, kdy nastala situace (dítě je nemocné; dítě hrubě porušuje táborový řád, hodně se mu stýská).

**Nezapomeňte během tábora sledovat naši facebook skupinu, kde denně vkládáme fotky a informujeme Vás, co ten den děti dělali.**



## **AKTUÁLNÍ FOTKY ZE ZIMNÍCH TÁBORŮ**

**1. až 3. TURNUS**

**Odkaz na facebook skupinu:**

**1. turnus:** <https://www.facebook.com/groups/6998550780263072/>

**2. turnus:** <https://www.facebook.com/groups/1174809977954937/>

**3. turnus:** <https://www.facebook.com/groups/1335075851165604/>

Kontaktní osoba během příjezdu a odjezdu: Marek Havel; 777 108 958

**Děkujeme Vám za důvěru a těšíme se na Vás!**

**Místo pro Vaše poznámky:**

## BEZINFEKČNOST

Jméno a příjmení dítěte.....Datum narození.....

Adresa bydliště.....

Jméno a příjmení zákonného zástupce.....Telefonní kontakt.....

### Prohlašuji, že dítě:

- nejeví známky akutního onemocnění (průjem, teplota, zvracení apod.) a orgán ochrany veřejného zdraví (hygienik) ani ošetřující lékař mu nenařídil karanténní opatření či změnu režimu.
- v posledních 14 dnech nepřišlo do styku s osobami, které onemocněly přenosnou nemocí (a to ani střevní virózou), infekčním onemocněním nebo podezřelou z nákazy. Dítěti ani jinému příslušníku rodiny, žijícímu s ním ve společné domácnosti, není nařízena izolace.
- nemá příznaky infekce, tj. zvýšená teplota, horečka, kašel, dušnost, bolest v krku, bolest svalů, ztráta chuti a čichu atd. Dítě je schopno účasti na pobytu a podrobilo očkování podle zákona č. 258/2000 Sb., o ochraně veřejného zdraví.
- nemá vši ani hnidy. V případě nalezení hnid nebo vší, živých či mrtvých, si dítě odvezu ihned domů k důkladnému odstranění, a to bez možnosti uplatnění jakýchkoliv finančních nároků, za dny neúčasti. Dítě se podrobilo očkování podle zákona č. 258/2000 Sb., o ochraně veřejného zdraví.

**Souhlasím** s tím, aby mé dítě bylo po dobu pobytu na táboře v případě akutního onemocnění či úrazu, bez mé přítomnosti, odvezeno dostupným osobním automobilem či jiným vhodným dopravním prostředkem k lékaři za účelem ošetření a zpět do tábora. Souhlasím, po dobu konání pobytu, s poskytováním informací vedoucímu/zdravotníkovi o zdravotním stavu mého dítěte na základě ošetření lékařem. V případě nutnosti jakéhokoliv ošetření souhlasím já níže podepsaný, aby mé dítě bylo ošetřeno, případně odvezeno do nemocnice. Vědomě a dobrovolně souhlasím s fotografováním, a natáčením mého dítěte po celou dobu pobytu (tábora, školy v přírodě.) Zároveň souhlasím s umístěním fotek a videí na web a sociální sítě Čambusáček z.s. Pokud s něčím nesouhlasíte – proškrtněte danou větu.

**Upozorňuji** na nutnost brát zřetel na některé obtíže mého dítěte:

Alergie.....

Jiné zdravotní potíže.....

Užívané léky a dávkování.....

Při jízdě autobusem bere Kinedryl (jiné): NE - ANO\* (pokud ano, je třeba odevzdat zdravotníkovi na cestu zpět)

Beru na vědomí odpovědnost za škody, které způsobí úmyslně nebo v důsledku nekázně moje dítě v době trvání pobytu na vybavení rekreačního zařízení, vybavení autobusu, případně majetku jiného dítěte. V případě finančních nákladů na opravu nebo náhradu takto poškozeného zařízení, se zavazuji tuto škodu uhradit.

Místopřísežně prohlašuji, že údaje zde uvedené odpovídají skutečnosti k dnešnímu dni. Jsem si vědom/-a právních důsledků, pokud by údaje nebyly pravdivé a vzniklo ohrožení dětského kolektivu. Souhlasím s Všeobecnými podmínkami pro účast na dětském táboře nebo škole v přírodě Čambusáček z.s. a se zpracováním osobních údajů uvedených v přihlášce dítěte, v rozsahu dle Všeobecných podmínek, ve smyslu nařízení Evropského parlamentu a Rady (EU) 2016/679, obecné nařízení o ochraně osobních údajů.

Datum ze dne odjezdu na pobyt:

Podpis zákonného zástupce:

Zde vlepte/přicvakněte čitelnou kopii kartičky zdravotní pojišťovny

## POSUDEK O ZDRAVOTNÍ ZPŮSOBILOSTI DÍTĚTE K ÚČASTI NA ZOTAVOVACÍ AKCI A ŠKOLE V PŘÍRODĚ

Evidenční číslo posudku:

### 1. Identifikační údaj

Název poskytovatele zdravotních služeb vydávajícího posudek:

Adresa sídla nebo místa podnikání poskytovatele:

IČO:

Jméno, popřípadě jména, a příjmení posuzovaného dítěte:

Datum narození posuzovaného dítěte:

Adresa místa trvalého pobytu nebo jiného bydliště na území České republiky posuzovaného dítěte:

### 2. Účel vydání posudku

### 3. Posudkový závěr

Po suzované dítě k účasti na škole v přírodě nebo zotavovací akci:

- a) je zdravotně způsobilé\*)
- b) není zdravotně způsobilé\*)
- c) je zdravotně způsobilé s omezením\*) \*\*)

B) Posuzované dítě:

- a) se podrobilo stanoveným pravidelným očkováním: ANO - NE
- b) je proti nákaze imunní (typ/druh):
- c) má trvalou kontraindikaci proti očkování (typ/druh):
- d) je alergické na:
- e) dlouhodobě užívá léky (typ/druh, dávka):

Poznámka:

\*) Nehodící se škrtněte.

\*\*\*) Bylo-li zjištěno, že posuzované dítě je zdravotně způsobilé s omezením, uveďte se omezení podmiňující zdravotní způsobilost k účasti na zotavovací akci a škole v přírodě.

### 4. Poučení

Proti bodu 3. části A) tohoto posudku lze podle § 46 odst. 1 zákona č. 373/2011 Sb., o specifických zdravotních službách, ve znění pozdějších předpisů, podat návrh na jeho přezkoumání do 10 pracovních dnů ode dne je prokazatelného předání poskytovatelem zdravotních služeb, který posudek vydal. Návrh na přezkoumání lékařského posudku nemá odkladný účinek, jestliže z jeho závěru vyplývá, že posuzovaná osoba je pro účel, pro nějž byla posuzována, zdravotně nezpůsobilá nebo zdravotně způsobilá s podmínkou

### 5. Oprávněná osoba

Jméno, popřípadě jména, a příjmení oprávněné osoby:

Vztah k posuzovanému dítěti (zákonný zástupce, opatrovník, pěstoun popř. další příbuzný dítěte):

Oprávněná osoba převzala posudek do vlastních rukou dne:

Podpis zákonného zástupce:

.....  
Podpis oprávněné osoby

.....  
Datum vydání posudku

.....  
Jméno, příjmení, razítko a podpis lékaře

## DOPORUČENÝ SEZNAM VĚCÍ PRO ZIMNÍ TÁBORY



### ZÁKLADNÍ VYBAVENÍ

- 1x kufr nebo batoh označený jmenovkou
- 1x malý batoh
- Lyže, hůlky popř. v lyžařském vaku/snowb.



### OBLEČENÍ

- 2x triko s krátkým rukávem
- 3x triko s dlouhým rukávem
- 2x termo prádlo (ev. punčocháče, tílka)
- 2x tepláky/legíny
- 2x mikina
- 2x oteplováky, bunda/kombinéza
- 8x spodní prádlo
- 8x ponožky
- 3x teplé ponožky
- 1x pyžamo
- 3x čepice
- 1x nákrčník/šála
- 2x nepromokavé rukavice



### NEZAPOMEŇTE

- kartičku pojištění (kopie)
- pravidelně užívané léky
- bezinfekčnost
- lékařský posudek



### HYGIENICKÉ POTŘEBY

- kartáček a pasta na zuby
- mýdlo
- šampon na vlasy a hřeben
- nepromokavé prostředadlo - při počůrávání
- jelení lůj
- papírové kapesníky
- ručník/osuška



### OBUV

- 1x boty do sněhu
- 1x přezuvky
- 1x lyžařská obuv (přeskáče)



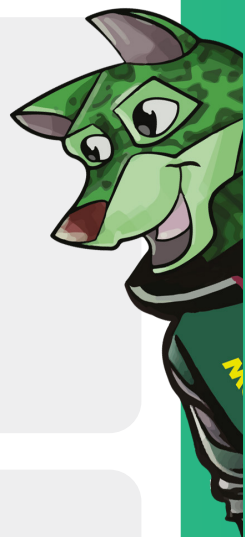
### DALŠÍ POTŘEBY

- láhev na pití
- helma, lyžařské brýle
- pytel na špinavé prádlo
- \* lopata (autobusem), boby (svým autem)
- plyšák, oblíbená kniha, karetní hra,...

Lyže, hůlky, přeskáče, lopatu je potřeba podepsat nebo opatřit značkou, u menších dětí doporučujeme označit i oblečení, aby se zamezilo ztrátám a záměně majitelů.

Pro samostatnost dětí je důležité, nechat je **zabalit věci samostatně**. Jistě budou potřebovat vaši pomoc a dohled, ale nechte je, ať si sami uvědomí, co potřebují a kam si věci dávají. Pokud jim sbalíte bez jejich přítomnosti, velmi lehce se stane, že řadu věcí na táboře vůbec nepoužijí, protože ani nebudou vědět, že je s sebou mají.

**\*sáňkovací lopata, boby je možné vzít pouze dopravou kvůli místu v autobuse.**





Super rada pro naše táborníky

## Možné zdroje finančních příspěvků na tábor

- Příspěvek od zaměstnavatele
- Pokud jste člen fondu odborového svazu nebo radnice, můžete získat část nebo celou úhradu zotavovací akce pro děti
- Sociální dávky (úřad práce)
- Zdravotní pojišťovny

V případě zájmu o finanční příspěvek od Vaší pojišťovny, nejdříve zažádejte Vaší pojišťovnu o formulář, vyplňte ho a vyplněný ho pošlete na náš e-mail, a my Vám potvrzený formulář zašleme zpět.

Příspěvky a jejich výše se stále mění, zeptejte se na zmíněných místech na jejich aktuální nabídku.

