



INFORMACE PRO MŮJ PRVNÍ TÁBOR 2 A ROZLUČKU S PRÁZDNINAMI

V DOKUMENTU NAJDETE

POKYNY PRO TÁBORNÍKY A JEJICH RODIČE

MÍSTA ODJEZDU A PŘIJEZDU

ODKAZ NA AKTUÁLNÍ FOTKY Z TÁBORA

BEZINFEKČNOST

POSUDEK O ZDRAVOTNÍ ZPŮSOBILOSTI DÍTĚTE K ÚČASTI NA TÁBOŘE

DOPORUČENÝ SEZNAM VĚCÍ

POKYNY PRO TÁBORNÍKY A JEJICH RODIČE

Ke klidnému, hladkému a bezproblémovému průběhu tábora je nesmírně důležité, abyste dodržovali následujících pár pokynů:



ODJEZDY A PŘÍJEZDY TURNUSŮ Z PRAHY: MŮJ PRVNÍ TÁBOR 2 A ROZLUČKA S PRÁZDINAMI

metro Letňany, autobusové nádraží – první řada u východu/výlezu z metra, třetí zastávka.

MHD: Přijďte na stanici metra "C" Letňany, vystoupejte po schodech a najděte třetí východ/výlez vlevo. Souřadnice lokace jsou: 50.125866, 14.515279 Tyto souřadnice zkopírujte a vložte do google map-souřadnice Vás dovedou na místo srazu.



Google Maps

Klikni a dovedu tě na místo



Naskenujte pro navigaci přes Google maps.



DATUMY A ČASY ODJEZDŮ

Můj první tábor 2 a Rozlučka s prázdninami

Můj první tábor 2 – MPT 2:

Sraz: Praha 15.8. ve 13:35 – odjezd ve 14:00 hod., návrat: 22.8. v 14:00 hod.

Rozlučka s prázdninami – RSP

Sraz: Praha 22.8. v 14:35 – odjezd v 15:00 hod., návrat: 28.8. v 14:00 hod.

Vlastní doprava: Příjezd na tábor 15:00 - 16:00 hodina.

Odjezd z tábora 10:00 - 10:30 hodina.

Nedávejte dítěti na tábor drahé předměty, např. šperky z drahého kovu, elektroniku apod., za tyto věci vedení tábora neručí!

NEDOPORUČUJEME MOBILNÍ TELEFON – NERUČÍME ZA ZTRÁTU NEBO ROZBITÍ!

Telefony po příjezdu na tábor vybíráme a děti k nim mají přístup pouze v době odpoledního klidu.

Kapesné dejte dítěti v přiměřené výši cca 500Kč. Na táboře bude dostatek tekutin a strava 6x denně.

Přímo v areálu tábora je možno využít kantýny (táborové pohlednice a známky, limonády a cukrovinky).



Případné škody na majetku LDT způsobené účastníkem turnusu hradí v odpovídající výši rodiče dítěte.

NA SRAZU ODEVZDEJTE VEDENÍ TÁBORA TYTO DOKLADY VE FÓLII NEBO DESKÁCH:

- Kartička zdravotní pojišťovny.
- Bezinfekčnost – vyplněná a podepsaná zákonným zástupcem. Datum je dne odjezdu na tábor.
- Posudek o zdravotní způsobilosti dítěte (potvrzen lékařem, má platnost 2 roky, bude vrácen na konci tábora).
- Pokud dítě užívá léky, nahlase tuto skutečnost na srazu zdravotníkovi – o jaké léky se jedná a způsob jejich užívání, nezapomeňte je zdravotníkovi hmotně předat.

Pokud budete chtít nějaké fotografie, přibalte navíc svému dítěti pár korun.

Fotografie:

- Vedoucí 40Kč
- Oddílová 40Kč
- Celotáborová 40Kč

Vaše děti si vyberou, o jakou fotku mají zájem a uhradí ji/je.

Nezapomeňte také prosím vzít k autobusu 1000 Kč na jízdné, které není zahrnuto v ceně tábora – vztahuje se pouze na děti, které využijí cestu autobusem.

Informace k výletnímu dni:

Během tábora nás čeká jeden celodenní výlet plný zábavy a nových zážitků!

Částka na výlet (vstupné + doprava) je 200 Kč.

Prosíme, předejte tuto částku při nástupu vedoucímu spolu s potřebnými dokumenty.

Pokud se Vaše dítě výletu nebude chtít zúčastnit, peníze odevzdávat nemusíte – zůstane po dobu výletu v areálu tábora a čeká ho náhradní program.

Podrobné informace o táboře: www.cambusacek.cz

Platbu zálohy ve výši 1000 Kč uhradte do 5 dnů od podání přihlášky. Platbu za tábor je možné rozložit na tři splátky, případně uhradit celou částku naráz. Do poznámky prosím uveďte poznámku:

„MPT 2 Jméno Příjmení dítěte“ v případě, že se Vaše dítě bude účastnit turnusu Můj První tábor 2.

„RSP Jméno Příjmení dítěte“ v případě, že se Vaše ratolest bude účastnit Rozlučky s prázdninami.

Finální platbu prosím proveďte nejpozději týden před začátkem daného turnusu.



QR Platba

Kapesné dejte dítěti v přiměřené ve výši cca 500 Kč. Pokud Vaše dítě bude mít zájem uschovat si kapesné u svého vedoucího, musí o tuto možnost projevít zájem. Pokud Vy máte zájem odevzdat kapesné dítěte jeho vedoucímu, vložte ho, prosím, do jedné složky spolu s bezinfekčností a posudkem o zdravotní způsobilosti dítěte, viditelně popsané (jméno dítěte, kapesné – výše finančního obnosu). Za kapesné a finanční obnosy, které nejsou uschovány u vedoucích, neručíme – neručíme za jejich ztrátu či případné odcizení jiným dítětem.

V případě, že Vám nevoláme o stavu Vašeho dítěte, dítě je v pořádku. Voláme Vám a kontaktujeme Vás pouze v případech, kdy nastala situace (**dítě je nemocné; dítě hrubě porušuje táborový řád; dítěti se hodně stýská**).

Na táboře bude dostatek tekutin a strava 6x denně. Přímou v areálu tábora je možno využít kantýny (táborové pohlednice a známky, limonády a cukrovinky).

Doporučujeme zabalit dětem kostým k danému tématu.

Kontaktní osoba během příjezdu a odjezdu: Marek Havel; 777 108 958

ADRESA: LDT Čambusáček Valdek 8, Staré Křečany, 408 01



AKTUÁLNÍ FOTKY Z LETNÍHO TÁBORA

Můj první tábor 2 a Rozlučka s prázdninami

Odkaz na facebook skupinu:

Můj první tábor 2: [Můj první tábor 2](#)

Rozlučka s prázdninami: [Rozlučka s prázdninami](#)

Děkujeme Vám za důvěru a těšíme se na Vás!

Místo pro Vaše poznámky:



BEZINFEKČNOST

Jméno a příjmení dítěte.....Datum narození.....

Adresabydliště.....

Jméno a příjmení zákonného zástupce.....Telefonní kontakt.....

Prohlašuji, že dítě:

- nejeví známky akutního onemocnění (průjem, teplota, zvracení apod.) a orgán ochrany veřejného zdraví (hygienik) ani ošetřující lékař mu nenařídil karanténní opatření či změnu režimu.
- v posledních 14 dnech nepřišlo do styku s osobami, které onemocněly přenosnou nemocí (a to ani střevní virózou), infekčním onemocněním nebo podezřelou z nákazy. Dítěti ani jinému příslušníku rodiny, žijícímu s ním ve společné domácnosti, není nařízena izolace.
- nemá příznaky infekce, tj. zvýšená teplota, horečka, kašel, dušnost, bolest v krku, bolest svalů, ztráta chuti a čichu atd. Dítě je schopno účasti na pobytu a podrobilo očkování podle zákona č. 258/2000 Sb., o ochraně veřejného zdraví.
- nemá vši ani hnidy. V případě nalezení hnid nebo vší, živých či mrtvých, si dítě odvezu ihned domů k důkladnému odstranění, a to bez možnosti uplatnění jakýchkoliv finančních nároků, za dny neúčasti. Dítě se podrobilo očkování podle zákona č. 258/2000 Sb., o ochraně veřejného zdraví.

Souhlasím s tím, aby mé dítě bylo po dobu pobytu na táboře v případě akutního onemocnění či úrazu, bez mé přítomnosti, odvezeno dostupným osobním automobilem či jiným vhodným dopravním prostředkem k lékaři za účelem ošetření a zpět do tábora. Souhlasím, po dobu konání pobytu, s poskytováním informací vedoucímu/zdravotníkovi o zdravotním stavu mého dítěte na základě ošetření lékařem. V případě nutnosti jakéhokoliv ošetření souhlasím já níže podepsaný, aby mé dítě bylo ošetřeno, případně odvezeno do nemocnice. Vědomě a dobrovolně souhlasím s fotografováním, a natáčením mého dítěte po celou dobu pobytu (tábora, školy v přírodě.) Zároveň souhlasím s umístěním fotek a videí na web a sociální síť Čambusáček z.s. Pokud s něčím nesouhlasíte – proškrtněte danou větu.

Upozorňuji na nutnost brát zřetel na některé obtíže mého dítěte:

Alergie.....

Jiné zdravotní potíže.....

Užívané léky a dávkování.....

Při jízdě autobusem bere Kinedryl (jiné): NE - ANO* (pokud ano, je třeba odevzdat zdravotníkovi na cestu zpět)

Beru na vědomí odpovědnost za škody, které způsobí úmyslně nebo v důsledku nekázně moje dítě v době trvání pobytu na vybavení rekreačního zařízení, vybavení autobusu, případně majetku jiného dítěte. V případě finančních nákladů na opravu nebo náhradu takto poškozeného zařízení, se zavazuji tuto škodu uhradit.

Místopřísežně prohlašuji, že údaje zde uvedené odpovídají skutečnosti k dnešnímu dni. Jsem si vědom/-a právních důsledků, pokud by údaje nebyly pravdivé a vzniklo ohrožení dětského kolektivu. Souhlasím s Všeobecnými podmínkami pro účast na dětském táboře nebo škole v přírodě Čambusáček z.s. a se zpracováním osobních údajů uvedených v přihlášce dítěte, v rozsahu dle Všeobecných podmínek, ve smyslu nařízení Evropského parlamentu a Rady (EU) 2016/679, obecné nařízení o ochraně osobních údajů.

Datum ze dne odjezdu na pobyt:

Podpis zákonného zástupce:

Zde vlepte/přicvakněte čitelnou kopii kartičky zdravotní pojišťovny



POSUDEK O ZDRAVOTNÍ ZPŮSOBILOSTI DÍTĚTE K ÚČASTI NA ZOTAVOVACÍ AKCI A ŠKOLE V PŘÍRODĚ

Evidenční číslo posudku:

1. Identifikační údaj

Název poskytovatele zdravotních služeb vydávajícího posudek:

Adresa sídla nebo místa podnikání poskytovatele:

IČO:

Jméno, popřípadě jména, a příjmení posuzovaného dítěte:

Datum narození posuzovaného dítěte:

Adresa místa trvalého pobytu nebo jiného bydliště na území České republiky posuzovaného dítěte:

2. Účel vydání posudku

3. Posudkový závěr

Po suzované dítě k účasti na škole v přírodě nebo zotavovací akci:

- a) je zdravotně způsobilé*)
- b) není zdravotně způsobilé*)
- c) je zdravotně způsobilé s omezením*) **)

B) Posuzované dítě:

- a) se podrobilo stanoveným pravidelným očkováním: ANO - NE
- b) je proti nákaze imunní (typ/druh):
- c) má trvalou kontraindikaci proti očkování (typ/druh):
- d) je alergické na:
- e) dlouhodobě užívá léky (typ/druh, dávka):

Poznámka:

*) Nehodící se škrtněte.

***) Bylo-li zjištěno, že posuzované dítě je zdravotně způsobilé s omezením, uveďte se omezení podmiňující zdravotní způsobilost k účasti na zotavovací akci a škole v přírodě.

4. Poučení

Proti bodu 3. části A) tohoto posudku lze podle § 46 odst. 1 zákona č. 373/2011 Sb., o specifických zdravotních službách, ve znění pozdějších předpisů, podat návrh na jeho přezkoumání do 10 pracovních dnů ode dne je prokazatelného předání poskytovatelem zdravotních služeb, který posudek vydal. Návrh na přezkoumání lékařského posudku nemá odkladný účinek, jestliže z jeho závěru vyplývá, že posuzovaná osoba je pro účel, pro nějž byla posuzována, zdravotně nezpůsobilá nebo zdravotně způsobilá s podmínkou

5. Oprávněná osoba

Jméno, popřípadě jména, a příjmení oprávněné osoby:

Vztah k posuzovanému dítěti (zákonný zástupce, opatrovník, pěstoun popř. další příbuzný dítěte):

Oprávněná osoba převzala posudek do vlastních rukou dne:

Podpis zákonného zástupce:

.....
Podpis oprávněné osoby

.....
Datum vydání posudku

.....
Jméno, příjmení, razítko a podpis lékaře

DOPORUČENÝ SEZNAM VĚCÍ NA 4.TURNUS



ZÁKLADNÍ VYBAVENÍ

- 1x kufr nebo batoh označený jmenovkou
- 1x malý batoh



OBLEČENÍ

- 7x triko s krátkým rukávem
- 1x triko s dlouhým rukávem
- 4x kraťasy
- 2x tepláky/legíny
- 2x mikina
- 1x větrovka
- 14x spodní prádlo
- 14x ponožky
- 1x teplé ponožky
- 1x pyžamo
- 1x pokrývka hlavy (kšiltovka/klobouček)
- 1x pláštěnka nebo dlouhá nepromokavá bunda s kapucí
- kostým na dané téma
- bílé tričko na batikování



NEZAPOMEŇTE

- kartičku pojištěnce (kopie)
- pravidelně užívané léky
- bezinfekčnost
- lékařský posudek



HYGIENICKÉ POTŘEBY

- kartáček a pasta na zuby
- sprchový gel
- šampon na vlasy a hřeben
- opalovací krém
- jelení lůj
- papírové kapesníky
- repelent proti klíšťatům a hmyzu



OBUV

- 1x holinky/nepromokavá obuv
- 2x sportovní obuv (tenisky)
- 1x pantofle

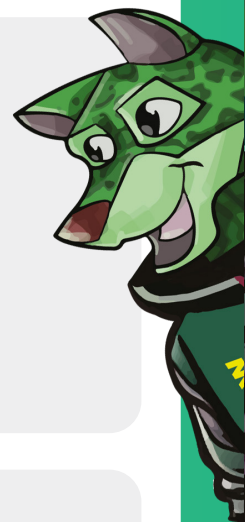


DALŠÍ POTŘEBY

- láhev na pití
- ručník, osuška, plavky
- pytel na špinavé prádlo
- psací potřeby
- plyšák, oblíbená kniha, karetní hra,...

Pro samostatnost dětí je důležité, nechat je **zabalit věci samostatně**. Jistě budou potřebovat vaši pomoc a dohled, ale nechte je, ať si sami uvědomí, co potřebují a kam si věci dávají. Pokud jim sbalíte bez jejich přítomnosti, velmi lehce se stane, že řadu věcí na táboře vůbec nepoužijí, protože ani nebudou vědět, že je s sebou mají.

Především u menších dětí doporučujeme oblečení podepsat nebo opatřit značkou, aby se zamezilo ztrátám a popletení majitelů.





Super rada pro naše táborníky

Možné zdroje finančních příspěvků na tábor

- Příspěvek od zaměstnavatele
- Pokud jste člen fondu odborového svazu nebo radnice, můžete získat část nebo celou úhradu zotavovací akce pro děti
- Sociální dávky (úřad práce)
- Zdravotní pojišťovny

V případě zájmu o finanční příspěvek od Vaší pojišťovny, nejdříve zažádejte Vaší pojišťovnu o formulář, vyplňte ho a vyplněný ho pošlete na náš e-mail, a my Vám potvrzený formulář zašleme zpět.

Příspěvky a jejich výše se stále mění, zeptejte se na zmíněných místech na jejich aktuální nabídku.

